

Прилог бр. 1

1. Заокружи слово испред тачног одговора.

Србија се налази:

- а) у југозападном делу Европе;
- б) на североистоку Европе,
- в) у југоисточном делу Европе.

2. Погледај карту.

а) Оловком подебљај државне границе Србије.

б) На одговарајућа места на карти упиши називе држава са којима се Србија граничи.



3. Допуни следеће реченице:

Државни симболи су: \_\_\_\_\_, \_\_\_\_\_ и \_\_\_\_\_.

Химна Републике Србије зове се \_\_\_\_\_.

4. Ако је тврдња тачна, заокружи ДА, а ако је нетачна, заокружи НЕ.

На Земљи има три пута више воде него копна. ДА НЕ

Полуострво је копно окружено водом са свих страна. ДА НЕ

Република је држава на чијем челу се налазе председник и скупштина. ДА НЕ

Све земље са којима се Србија граничи су балканске. ДА НЕ

Застава Србије, поред грба, саджи и три водоравна поља – црвено, плаво, бело. ДА НЕ

У националне мањине у Србији спадају: Албанци, Мађари, Словаци и други. ДА НЕ

Сви грађани Србије имају иста права и обавезе. ДА НЕ



Прилог бр. 2

1. Наброј царства живих бића.

---

2. Повежи свако царство са одговарајућим описом.

Животиње            једноставни организми, живе у води и хране се бактеријама

Бактерије            причвршћене су за тло и саме саби стварају храну

Биљке                најбројније царство, крећу се тражећи храну

Амебе                не виде се голим оком, живе у свим срединама, неке су корисне

3. Како је листопадно дрвеће прилагођено условима средине?

---

---

4. Како се животиње деле према начину исхране?

---

5. Наведи по пет биљака и животиња које настањују шуму.

Биљке: \_\_\_\_\_

Животиње: \_\_\_\_\_

6. Зашто у горњем и доњем току река живе различите биљне и животињске врсте?

---

---

7. Објасни како је локвањ прилагођен животу у бари.

---

---

8. Напиши називе копнених станишта.

---

9. Линијама повежи биљне и животињске врсте са одговарајућим стаништима.

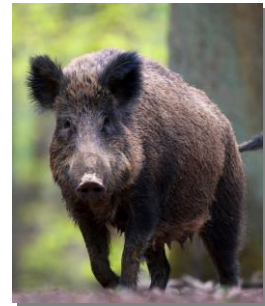
медвед      чапља      клека      сом      зова      љутић      жаба

ВОДЕНА СТАНИШТА

КОПНЕНА СТАНИШТА

видра      боквица      јаребица      пастрмка      локвањ      јеж      храст

10. а) Заокружи слику животиње која није сваштојед.



б) Шта је заједничко животињама са слика? Упиши ✓ на одговарајућа места.

\_\_\_ станиште на коме живе      \_\_\_ начин кретања      \_\_\_ царство коме припадају  
\_\_\_ начин прилагођавања срединским условима

11. Наведи називе три ретке и угрожене:

– биљке: \_\_\_\_\_

– животиње: \_\_\_\_\_

12. Заокружи слово испред тачног одговора.

Национални парк је :

а) лепо одржаван и велики парк у коме људи радо проводе време;

б) већа законом заштићена територија у којој има ретких и угрожених биљака и животиња;

в) мањи или већи простор у коме је природа остала нетакнута.

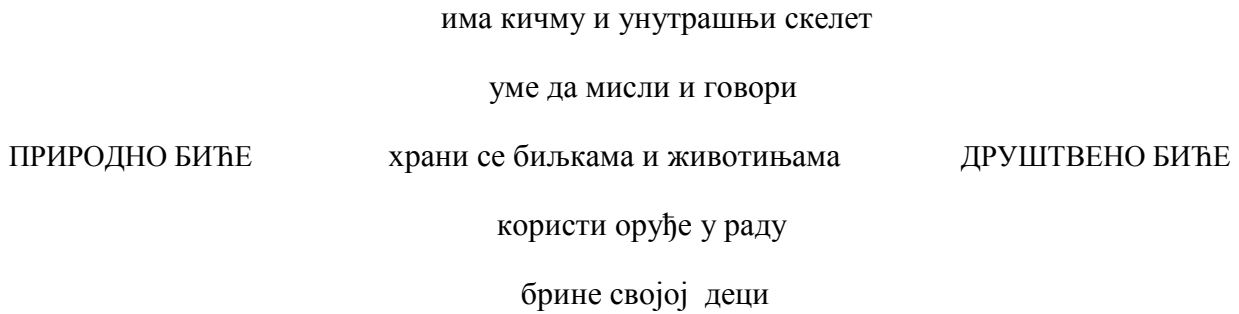
13. Сваки национални парк повежи са појмом који је за њега карактеристичан.

КОПАОНИК      ФРУШКА ГОРА      ТАРА      ЂЕРДАП      ШАР-ПЛАНИНА

манастири      молика и муника      Панчићева оморика      стари рудници      клисура

Прилог бр. 3

1. Разврстај особине човека као природног и друштвеног бића. Повежи линијама.



2. Заокружи слово испред тачног одговора.

Разлике између дечака и девојчица постају веома изражене:

- а) још у мамином стомаку;
- б) у првој години живота;
- в) у пубертету.

3. Објасни зашто је рекреација важна за здравље човека.

---

---

4. Поред сваке тврдње упиши Т ако је тачна, или Н ако није.

За здрав живот довољно је 4 сати сна у току ноћи.	
Сваког дана треба имати три главна оброка и две ужине.	
Зубе треба прати после сваког оброка.	
Добро је често јести грицкалице и слаткише.	
Део дана треба провести напољу.	
Храна треба да буде разноврсна и свежа.	

5. Наброј најмање пет природних богатстава Србије.

---

6. Заокружи називе природних богатстава који су и извори енергије.

мермер      дрво      гипс      камен      угаљ      нафта      со

7. Како је настала нафта?

---

---

---

8. Шта су сировине?

---

---

9. Чиме се баве људи у равничарским, а чиме у брдско-планинским крајевима?

РАВНИЧАРСКИ: \_\_\_\_\_

БРДСКО-ПЛАНИНСКИ: \_\_\_\_\_

10. Повежи појам са одговарајућим објашњењем:

Рециклажа	групе сличних послова којима се људи баве
Делатности	чврсте материје увек истог састава
Минерали	сакупљање, прерада и поновна употреба неких материјала
Руде	стене чијом прерадом се добијају метали

11. Како се човек одговорно односи према природи? Наведи бар три примера.

---

---

Прилог бр. 4

1. Повежи дате појмове са одговарајућим објашњењима:

Кретање

мера узајамног деловања тела

Сила

сила Земљине теже

Гравитација

промена положаја тела у односу на друго тело

2. Подвуци тачну тврдњу:

а) Брже се креће тело које за исто време пређе краћи пут.

б) Брже се креће тело које за исто време пређе дужи пут.

в) Брзина тела не зависи од пређеног пута.

3. Које врсте кретања постоје с обзиром на путању?

---

4. Заокружи називе предмета у којима је примењено клатно.

клацкалица

љуљашка

компас

метроном

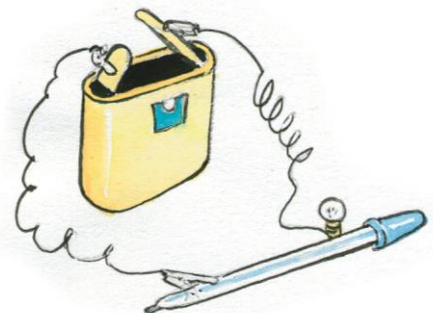
маказе

5. Шта треба да урадиш да би изазвао/ ла електрицитет?

---

6. Погледај слику. Да ли ће сијалица засветлети?

Образложи одговор.



---

6. За сваку тврдњу заокружи ТАЧНО ако је тачна или НЕТАЧНО ако није.

Треће успорава или зауставља кретање.

ТАЧНО/НЕТАЧНО

Сва тела се крећу истом брзином.

ТАЧНО/НЕТАЧНО

Клатно осцилује у истим временским размацима.

ТАЧНО/НЕТАЧНО

Изолатори добро проводе струју.

ТАЧНО/НЕТАЧНО

Исти полови магнета се одбијају, а супротни се привлаче.

ТАЧНО/НЕТАЧНО

8. Наведи три начина употребе магнета у свакодневном животу.

---

---

9. Како настаје сенка?

---

---

10. а) Погледај слику. На одговарајуће место нацртај извор светлости (батеријску лампу) како би добио/ла приказану сенку.



б) Шта треба да урадиш са извором светлости ако желиш да ова сенка буде већа?

---

11. Допуни следеће реченице:

Звук настаје преношењем \_\_\_\_\_ са звучног извора на околину.

Извори звука су: \_\_\_\_\_, \_\_\_\_\_ и

\_\_\_\_\_.

Звук се најбрже преноси кроз \_\_\_\_\_ материју.

12. Од чега зависи висина звука?

---



Прилог бр. 5

1. Наведи називе пет природних материјала.

---

2. Разврстај наведене промене. Повежи линијама.

ПОВРАТНЕ

НЕПОВРАТНЕ

рђање

труљење

хлађење

кување

растежање

сагоревање

3. Наведи најмање три особине :

– стакла: \_\_\_\_\_

– пластике: \_\_\_\_\_

4. Заокружи слова испред тачних тврдњи.

а) Изолатори топлоте су: гума, пластика, дрво и тканина.

б) Топлота се преноси са хладнијег на топло тело.

в) Гума и дрво се могу наелектрисати.

г) Гвожђе и челик се могу намагнетисати.

5. Наведи најмање две особине гуме због којих се она користи за израду рибарских чизама.

---

6. Шта је раствор?

---

---

7. Објасни зашто кажемо да је земља смеша.

---

---

8. Заокружи начине раздвајања састојака смеше.

цеђење

одливање

мешање

цепање

загревање

9. Којим поступком се со може издвојити из раствора?

---

---

10. Допуни следеће реченице:

Материјали који у додиру са ватром сагоревају зову се \_\_\_\_\_ материјали.

Они могу бити у: \_\_\_\_\_, \_\_\_\_\_ и \_\_\_\_\_ стању.

11. Називе запаљивих материјала повежи са стањем у коме се налазе.

ТЕЧНИ

ГАСОВИТИ

ЧВРСТИ

гас

бензин

угаљ

нафта

дрво

бутан

алкохол

Прилог бр. 6

1. Допуни следеће реченице.

Наука која проучава прошлост зове се \_\_\_\_\_.

О догађајима из прошлости најбоље сазнајемо на проучавањем \_\_\_\_\_ извора.

Стари предмети чувају се у \_\_\_\_\_, а документа у \_\_\_\_\_.

2. Заокружи слово испред тачног одговора.

Средњи век је период:

- а) од I до X века;
- б) од V до X века;
- в) од V до XV века.

3. Ко су били наши преци и како су живели?

---

---

4. Како се звала прва српска држава и ко је био њен оснивач?

---

5. Повежи имена припадника лозе Немањића са титулама које су носили.

Стефан Првовенчани	цар
Душан	велики жупан
Свети Сава	краљ
Стефан Немања	поглавар цркве

6. Повежи правилно:

намештај од дрвета

огњиште

ограде и утврђења

СЕОСКО ДОМАЋИНСТВО

ПЛЕМИЋКА КУЋА

изграђена од камена

мали прозори без стакла

направљена од дрвета

7. За сваку тврдњу заокружи ДА ако је тачна или НЕ ако није.

Урош Нејаки је био последњи српски цар. ДА НЕ

Косовска битка одиграла се 1389. године. ДА НЕ

Српску војску предводио је Милош Обилић. ДА НЕ

Кулук је био тежак присиљан рад. ДА НЕ

Велике сеобе Срба одиграле су се у XV веку. ДА НЕ

8. Шта знаш о хајдуцима?

---

---

9. Попуни табелу одговарајућим подацима.

	Година избијања	Вођа	Место
Први српски устанак			
Други српски устанак			

10. У свакој реченици заокружи једну од две понуђене речи.

Србија је стекла независност **1787/1878.** одине. Крајем **XIX/ XX** века је постала **република/краљевина.** Први краљ из лозе Обреновића звао се **Милан/Михајло.**

Прилог бр. 7

1. Допуни следеће реченице:

Први светски рат почео је \_\_\_\_\_ године.

Рату је претходио атентат у граду \_\_\_\_\_, који је извршио \_\_\_\_\_ над аустроугарским престолонаследником.

На страну Србије стале су: \_\_\_\_\_, \_\_\_\_\_ и \_\_\_\_\_.

2. Које су биле две прве битке у којима је учествовала српска војска?
- 

3. Повежи имена српских војсковођа са њиховим улогама.

Живојин Мишић	командант Церске битке
Радомир Путник	командант Колубарска битка
Степа Степановић	врховни командант

4. Зашто се српска војска повлачила преко Албаније?
- 
- 

5. Ако је тврдња тачна, заокружи Да, а ако није, заокружи НЕ.

Приликом повлачења преко Албаније страдало је много српских војника.	ДА	НЕ
Савезнички бродови превозили су преживеле војнике у Србију.	ДА	НЕ
Заједно са савезницима, српска војска пробила је Солунски фронт.	ДА	НЕ
Први светски рат се завршио 1916. године.	ДА	НЕ
После рата на Балкану је настала Краљевина Срба, Хрвата и Словенаца.	ДА	НЕ
У Првом светском рату први пут су употребљене подморнице.	ДА	НЕ

6. Ако је тврдња тачна, упиши знак \* у поље поред ње.

Други светски рат је почео 1939. године нападом Немачке на Пољску.	
Југославија је нападнута 6. априла 1940. године.	
У току рата Немачка је поробила многе европске државе.	
Окупаторима су отпор пружали партизани под вођством Јосипа Броза Тита.	
Београд је ослобођен 1945. године.	
Други светски рат је окончан 9. маја 1945. године.	

7. Повежи сваки појам са одговарајућим значењем. Један појам је вишак.

Фронт	ненаоружано стновништво
Цивили	изабрана група људи која доноси одлуке уместо краља
Монархија	велико ратиште
Намесништво	

8. У свакој реченици заокружи једну од две понуђене речи како би тврдња била тачна.

После Другог светског рата Југославија је постала **краљевина/република**.

На челу Југославије био је **Јосип Броз/Дража Михаиловић**.

После Титове смрти Југославија се **проширила/распала**.

Србија је поново независна држава од **2006/2008**. године.

9. Повежи назив ових организација са одговарајућом ознаком.

Организација уједињених нација	УНЕСКО
Организација која брине о правима деце	ОУН
Организација задужена за очување споменике културе	УНИЦЕФ